

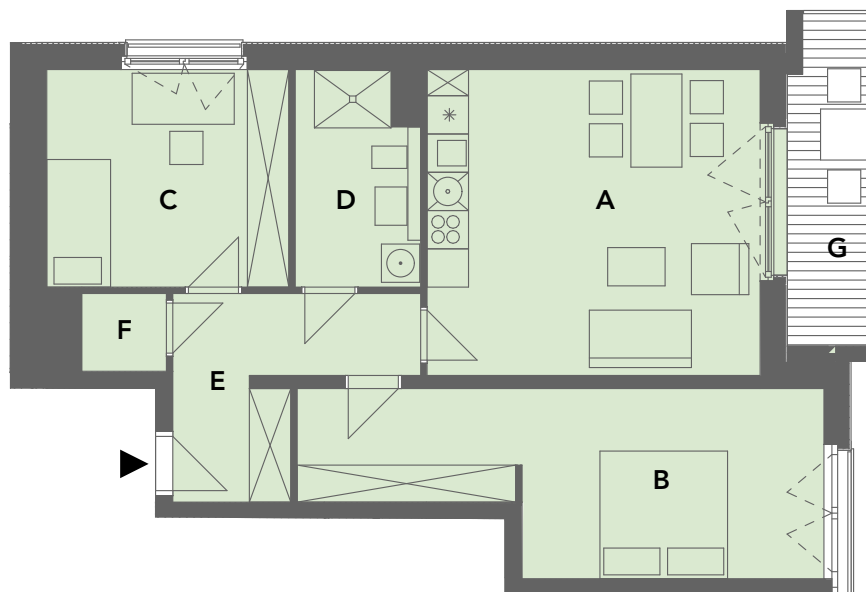
# WE 4.1.1 3-Zimmer-Wohnung, 1. Obergeschoss



**WE 4.1.1**                      **78,36m<sup>2</sup>**

<b>A</b> Wohnküche	25,03m <sup>2</sup>
<b>B</b> Zimmer I	20,36m <sup>2</sup>
<b>C</b> Zimmer II	12,99m <sup>2</sup>
<b>D</b> Bad	6,30m <sup>2</sup>
<b>E</b> Flur	8,53m <sup>2</sup>
<b>E</b> Abstellraum	1,62m <sup>2</sup>
<b>G</b> Loggia*	7,06m <sup>2</sup>

\* wird zur Hälfte angerechnet



Mindestens zu zeichnende

Genossenschaftsanteile:

**128.712 €**

mtl. Nutzungsentgelt:

**1.142 €**

Die mindestens zu zeichnenden Genossenschaftsanteile entsprechen 30% des Wohnungswertes.

Das monatliche Nutzungsentgelt resultiert bei einer Zeichnung von 30% Anteilen.

Planungsstand: 13.11.2020

