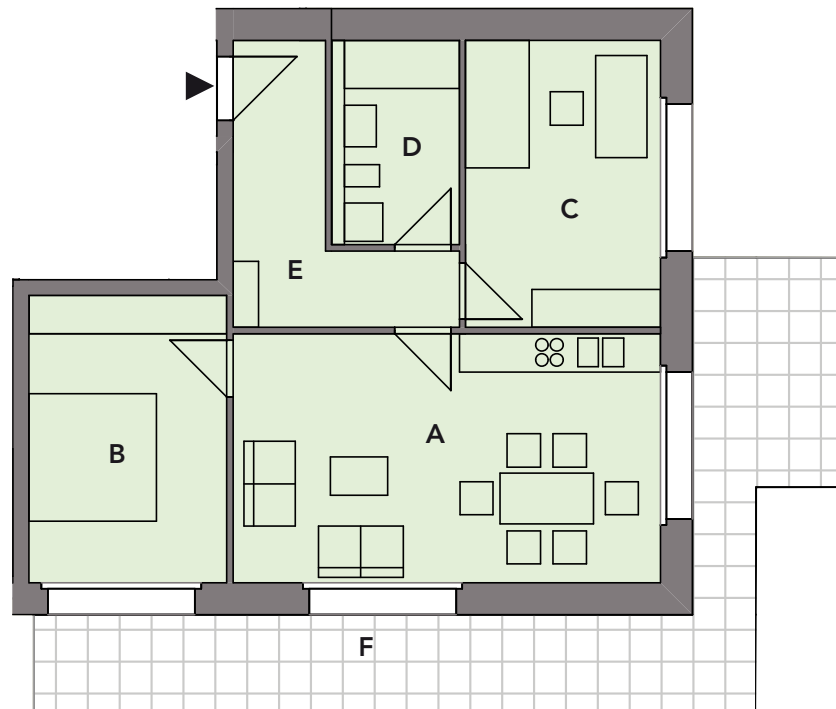


# WE 3.4.1 3-Zimmer-Wohnung, 4. Obergeschoss

**WE 3.4.1**                    **83,24 m<sup>2</sup>**

<b>A</b> Wohnküche	26,13 m <sup>2</sup>
<b>B</b> Zimmer I	13,95 m <sup>2</sup>
<b>C</b> Zimmer II	13,73 m <sup>2</sup>
<b>D</b> Bad	6,40 m <sup>2</sup>
<b>E</b> Flur	9,04 m <sup>2</sup>
<b>F</b> Dachterrasse*	27,99 m <sup>2</sup>

\* wird zur Hälfte angerechnet



Zu zeichnende  
Genossenschaftsanteile:

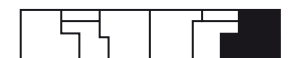
**137.949 €**

mtl. Nutzungsentgelt:

**1.306 €**

Die zu zeichnenden Genossenschaftsanteile entsprechen 30% des Wohnungswertes. Das monatliche Nutzungsentgelt resultiert bei einer Zeichnung von 30% Anteilen.

HAUS 3



HAUS 4

