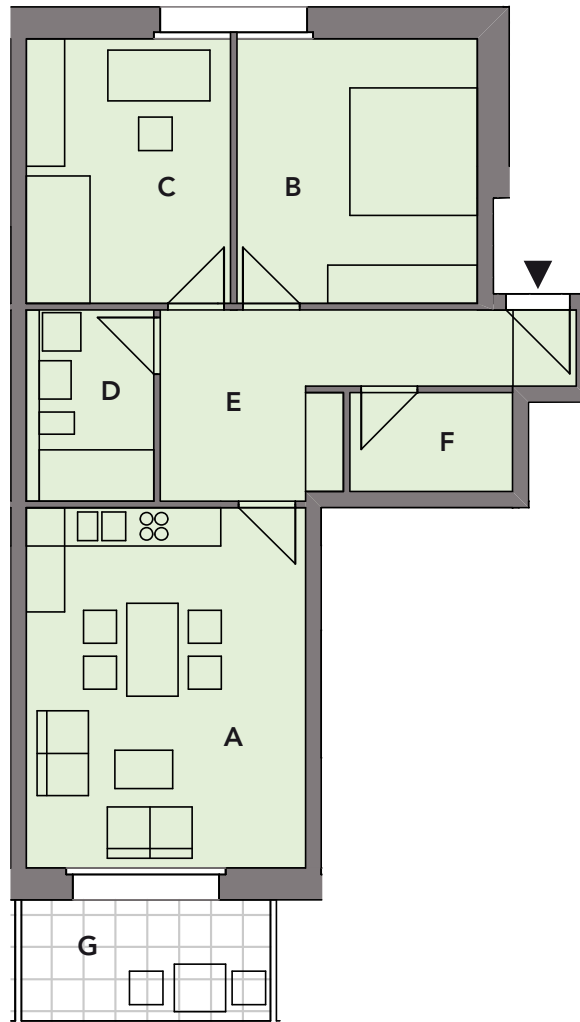


WE 3.3.4 3-Zimmer-Wohnung, 3. Obergeschoss

WE 3.3.4 **80,20m²**

A Wohnküche	24,72 m ²
B Zimmer I	15,67 m ²
C Zimmer II	13,28 m ²
D Bad	6,00 m ²
E Flur	12,86 m ²
F Abstellkammer	3,95 m ²
G Balkon*	7,41 m ²

* wird zur Hälfte angerechnet



Zu zeichnende
Genossenschaftsanteile:

117.574 €

mtl. Nutzungsentgelt:

1.113 €

Die zu zeichnenden Genossenschaftsanteile entsprechen 30% des Wohnungswertes.
Das monatliche Nutzungsentgelt resultiert bei einer Zeichnung von 30% Anteilen.

