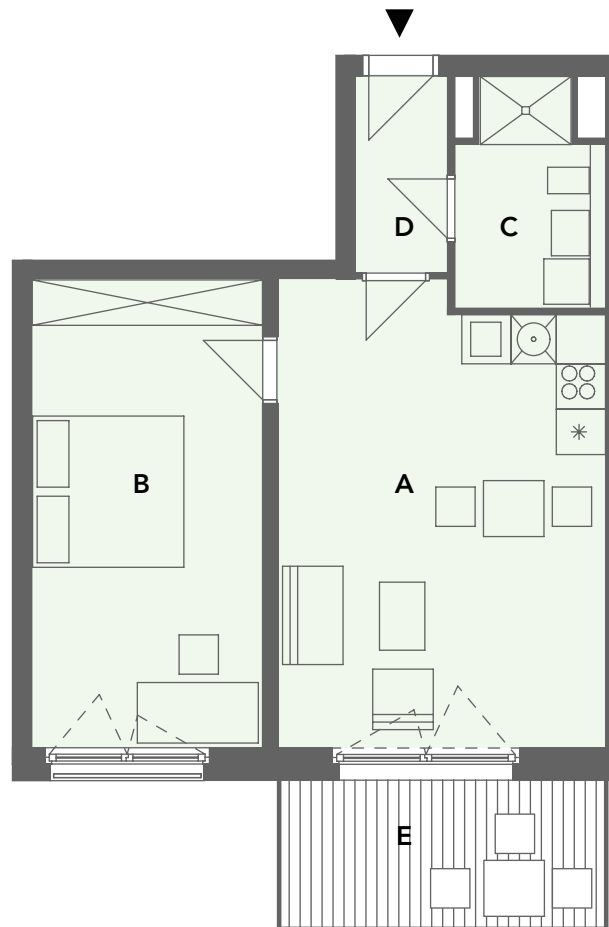


WE 3.3.3 2-Zimmer-Wohnung, 3. Obergeschoss

WE 3.3.3 **57,43 m²**

A Wohnküche	25,82 m ²
B Zimmer	18,84 m ²
C Bad	5,42 m ²
D Flur	3,18 m ²
E Balkon*	8,34 m ²

* wird zur Hälfte angerechnet



Mindestens zu zeichnende
Genossenschaftsanteile:

96.605 €

mtl. Nutzungsentgelt:

1.142 €

Die mindestens zu zeichnenden Genossenschafts-
anteile entsprechen 30% des Wohnungswertes.

Das monatliche Nutzungsentgelt resultiert bei
einer Zeichnung von 30% Anteilen.

Bei Zeichnung eines höheren Anteils verringert
sich entsprechend auch das Nutzungsentgelt.

Planungsstand: 22.09.2023

