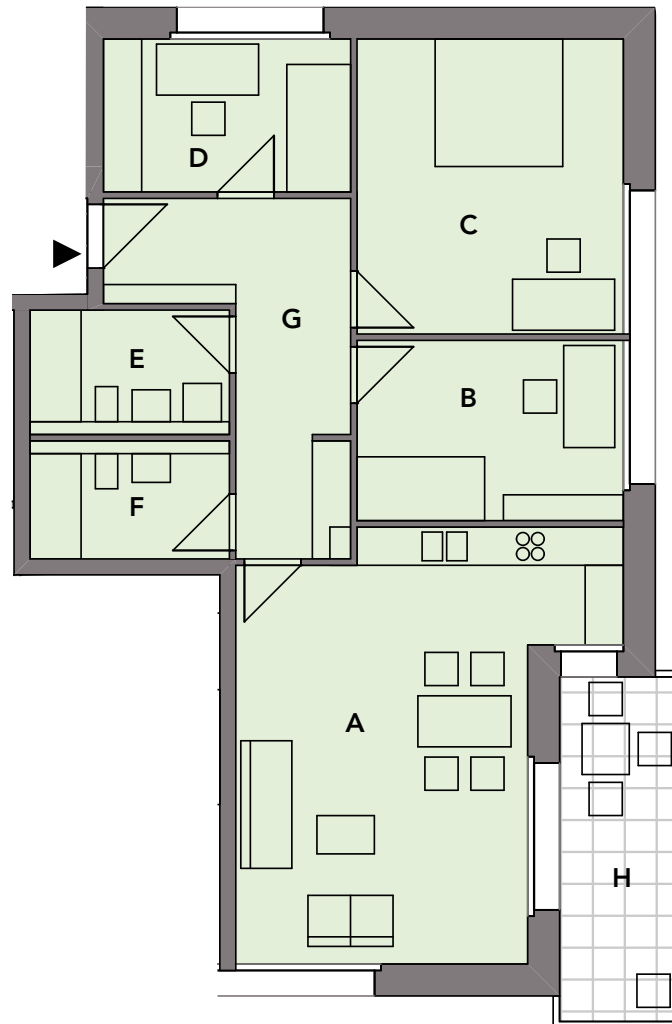


# WE 3.3.1 4-Zimmer-Wohnung, 3. Obergeschoss

WE 3.3.1 103,85 m<sup>2</sup>

A Wohnküche	32,97 m <sup>2</sup>
B Zimmer I	11,80 m <sup>2</sup>
C Zimmer II	19,31 m <sup>2</sup>
D Zimmer III	9,30 m <sup>2</sup>
E Bad	6,09 m <sup>2</sup>
F WC	5,66 m <sup>2</sup>
G Flur	13,59 m <sup>2</sup>
H Balkon*	10,26 m <sup>2</sup>

\* wird zur Hälfte angerechnet



Zu zeichnende  
Genossenschaftsanteile:

**157.894 €**

mtl. Nutzungsentgelt:

**1.494 €**

Die zu zeichnenden Genossenschaftsanteile entsprechen 30% des Wohnungswertes. Das monatliche Nutzungsentgelt resultiert bei einer Zeichnung von 30% Anteilen.

