

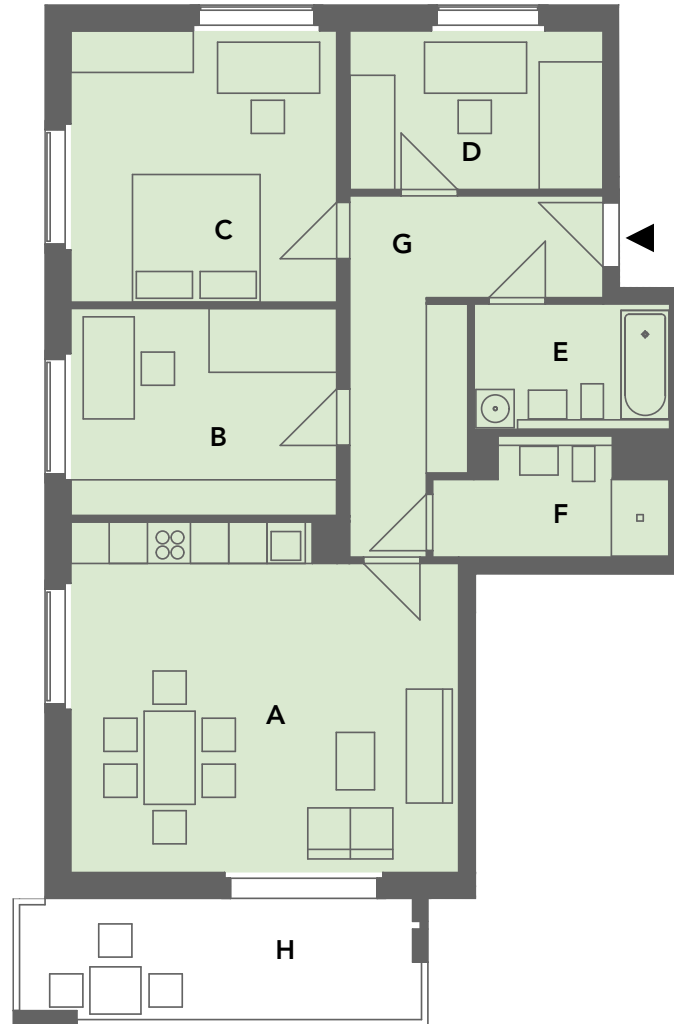
WE 3.2.8 4-Zimmer-Wohnung, 2. Obergeschoss



WE 3.2.8 **103,59 m²**

A Wohnküche	31,90 m ²
B Zimmer I	13,52 m ²
C Zimmer II	17,70 m ²
D Zimmer III	9,86 m ²
E Bad I	6,02 m ²
F Bad II	5,76 m ²
G Flur	13,00 m ²
H Balkon*	11,66 m ²

* wird zur Hälfte angerechnet



Mindestens zu zeichnende
Genossenschaftsanteile:

149.061 €

mtl. Nutzungsentgelt:

1.411 €

Die mindestens zu zeichnenden Genossenschafts-
anteile entsprechen 30% des Wohnungswertes.
Das monatliche Nutzungsentgelt resultiert bei
einer Zeichnung von 30% Anteilen.

Planungsstand: 31.01.2020

