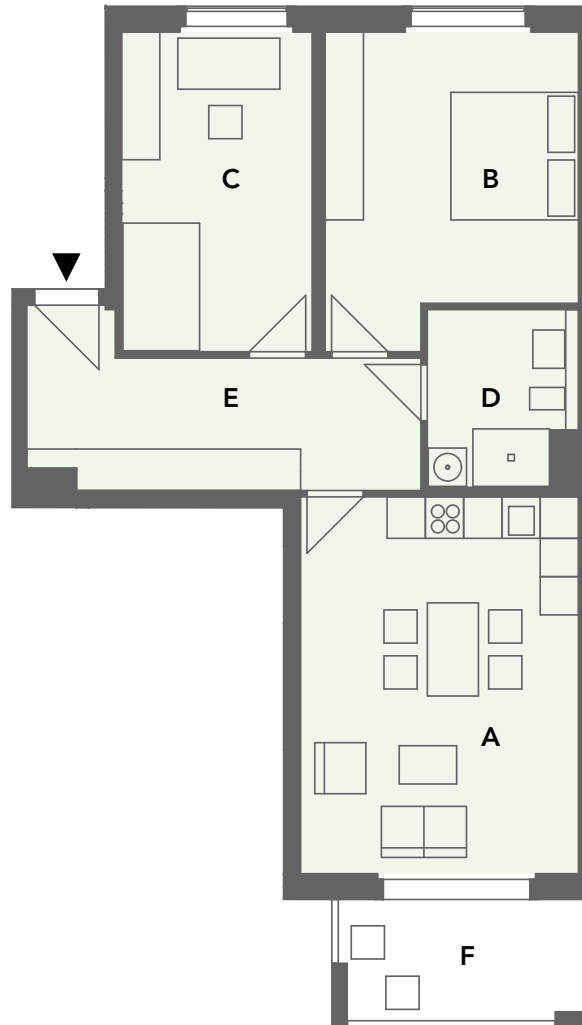


# WE 3.2.5 3-Zimmer-Wohnung, 2. Obergeschoss

**WE 3.2.5** **82,14 m<sup>2</sup>**

<b>A</b> Wohnküche	25,72 m <sup>2</sup>
<b>B</b> Zimmer I	18,01 m <sup>2</sup>
<b>C</b> Zimmer II	14,96 m <sup>2</sup>
<b>D</b> Bad	6,20 m <sup>2</sup>
<b>E</b> Flur	13,68 m <sup>2</sup>
<b>F</b> Balkon*	7,13 m <sup>2</sup>

\* wird zur Hälfte angerechnet



Mindestens zu zeichnende  
Genossenschaftsanteile:

**114.843 €**

mtl. Nutzungsentgelt:

**1.088 €**

Die mindestens zu zeichnenden Genossenschaftsanteile entsprechen 30% des Wohnungswertes. Das monatliche Nutzungsentgelt resultiert bei einer Zeichnung von 30% Anteilen.

Planungsstand: 31.01.2020

